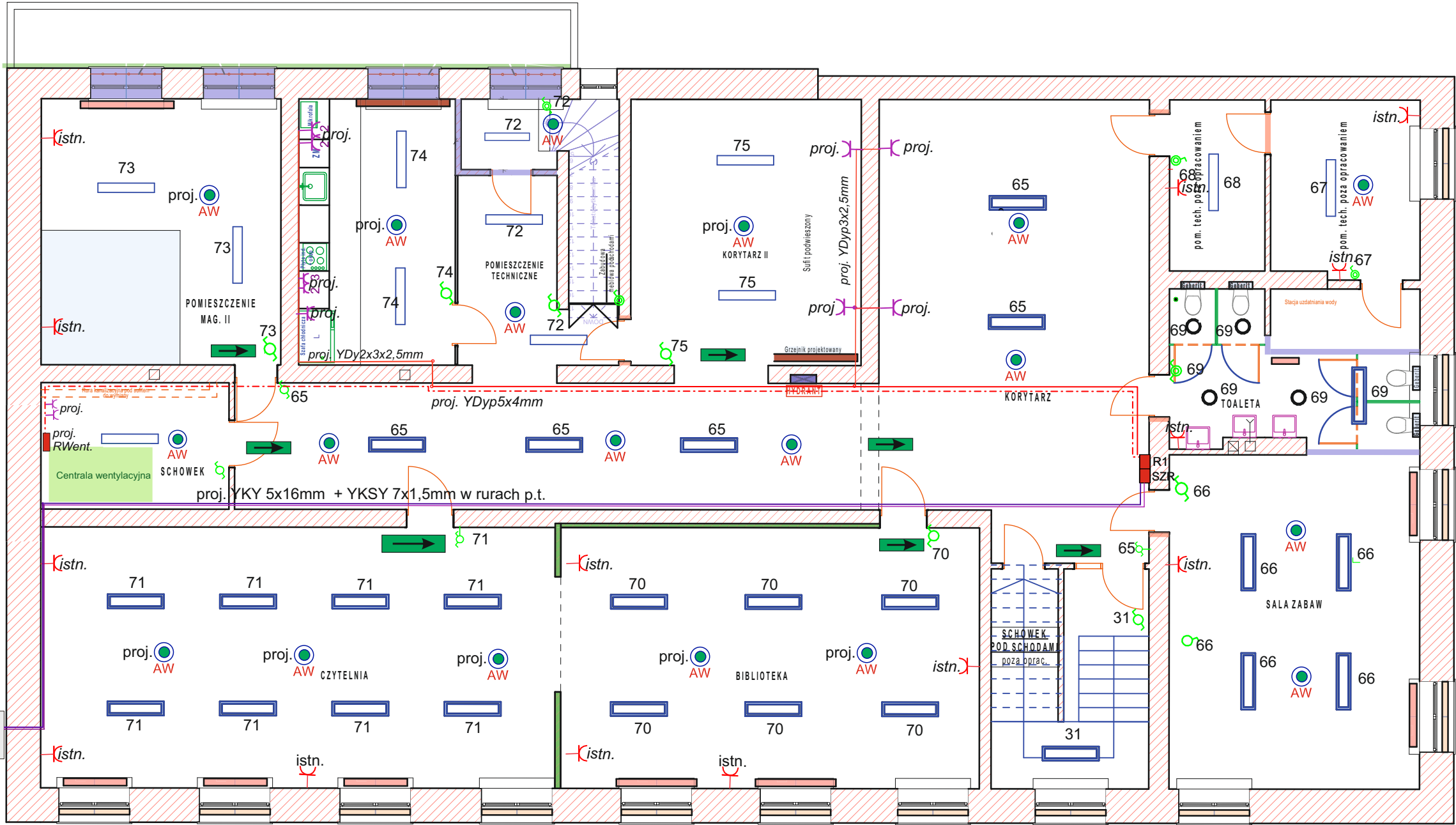


Agregat prądotwórczy
przewoźny lub stacjonarny
FD 100 B-C



LEGENDA:

- Istniejące Lampy LED 3000K/4000K/5000K bez zmian
- Oprawa ewakuacyjna LED SO3W A3HMT
istniejące oświetlenie awaryjne bez zmian
- gniazdo wtykowe 2x(2P+Z), 230V, 16A
istniejące bez zmian
- Lampy projektowane
Oprawa RC120B LED37S/840 PSU W60L60
- Proj. oprawa sufitowa LED z czujnikiem ruchu
- proj. gniazdo wtykowe 2x(2P+Z), 230V, 16A
- proj. oświetlenie awaryjne
Oprawa ewakuacyjna LED SC 3W A3HMT
- Piktogram KOD; 03
- Piktogram KOD; 05
- Piktogram KOD; 06
- proj. YDyp 3x2,5mm
- proj. YKY 5x16 mm
- proj. YKSY 7x1,5 mm
- proj. YDyp 5x4mm

ETS PROJEKT Sp. z o.o. Ul. Roweckiego 12 37-420 Rudnik nad Sanem			
nazwa rysunku:		RZUT PIWNICY	
nazwa obiektu, adres, nazwa inwestycji:		rys. nr:	E.01.3
Modernizacja i dostosowanie MDS w Zespole Szkolno-Przedszkolnym Nr 1 w Leżajsku		skala:	1:100
Miasto Leżajsk Ul. Rynek 1, 37-300 Leżajsk		inwestor:	data: KWIECIEŃ 2026
rodzaj i stadium dokumentacji: Instalacja elektryczna SZR. oświetlenia awaryjnego i gniazd wtyk.			
projektant	inż. Krystian Szczepny	nr. uprawnień	E-275/94
podpis		specjalność	elektroenergetyczna
Niniejsze opracowanie chroni ustawa o prawie autorskim. Kopiowanie i powielanie bez zgody autora jest zabronione. (Dz.U.NR 24 - poz. 83, art.1p.2 z dnia 23.02.1994)			